

Anhängerkran AHK 36

AHK 36e



Technische Daten

Zul. Gesamtgewicht (t)	3,5
Nutzlast max. (kg)	1.500 (optional 2.400)
Ausfahrlänge max. (m)	34,0 (optional 36,0)
Arbeitshöhe bis zum Ausleger (m)	22,7
Ausleger ausziehbar (m)	4,9 / 8,0 / 11,1 (opt. 13,1)
Auslegernutzlast (kg)	2.400 / 1.500 / 800 / 500 / (250)
Hauptmastwinkel (Grad)	85
Auslegerwinkel (Grad)	162
Schwenkbereich (Grad)	endlos
Hakengeschwindigkeit (m/min)	50
Reichweite im Kranbetrieb bei 250 kg (m)	23,1 (23,5)
Reichweite im Kranbetrieb bei 500 kg (m)	16,6
Reichweite im Kranbetrieb bei 800 kg (m)	12,9
Reichweite im Kranbetrieb bei 1 t (m)	10,0
Reichweite im Kranbetrieb bei 1,5 t (m)	7,5
Reichweite im Kranbetrieb bei 2 t (m)	5,4
Reichweite im Bühnenbetrieb bei 250 kg (m)	15,8
Reichweite im Bühnenbetrieb bei 100 kg (m)	18,8
Arbeitshöhe im Bühnenbetrieb max. (m)	29,0
Antrieb	Benzin / Diesel / 400 V Hybrid* / 230 V mit Akku

Technische Änderungen vorbehalten. Angegebene Werte sind Maximalwerte.
* nur in Kombination mit Benzinmotor möglich







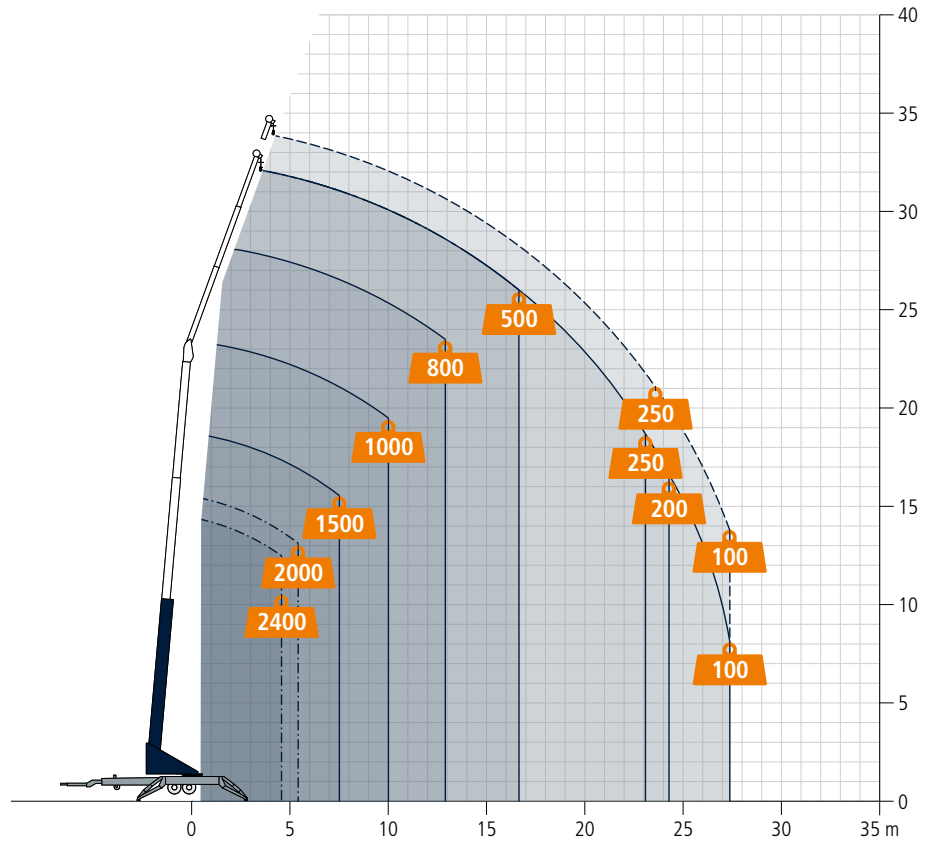
Wo früher 400 V Starkstrom benötigt wurde, lädt der AHK 36e als erster Akku-Anhängerkran auf dem Markt künftig an jeder klassischen Haushaltssteckdose mit 230 Volt. Umweltschonendes und autarkes Arbeiten mit freier Platzwahl ist somit garantiert. Der neue AHK 36e macht das Heben von Lasten nicht nur nachhaltiger, er bietet zugleich alle bewährten Vorteile des Klassenprimus unter den Anhängerkränen. Mit einem 8 kW starken Elektromotor hebt er emissions- und geräuscharm bis zu 2.400 kg und erreicht Ausfahrlängen bis zu 36 m bei einem zulässigen Gesamtgewicht von nur 3,5 t. Er ist mit Klapp-Schwenkstützen, Autonivellierung, Dreh- und Aufrichtwinkelbegrenzung des Mastpakets sowie Go-Home-Funktion ausgestattet. Über das Easy-Lock-System lässt der neue Akku-Anhängerkran sich in kürzester Zeit zur Hubarbeitsbühne umrüsten. Ebenso kann er im Personensicherungsmodus für die Absturzsicherung eingesetzt werden.

**Optional mit Personensicherungsmodus
und Bocker^{Connect}**

Böcker
MEIN WEG NACH OBEN

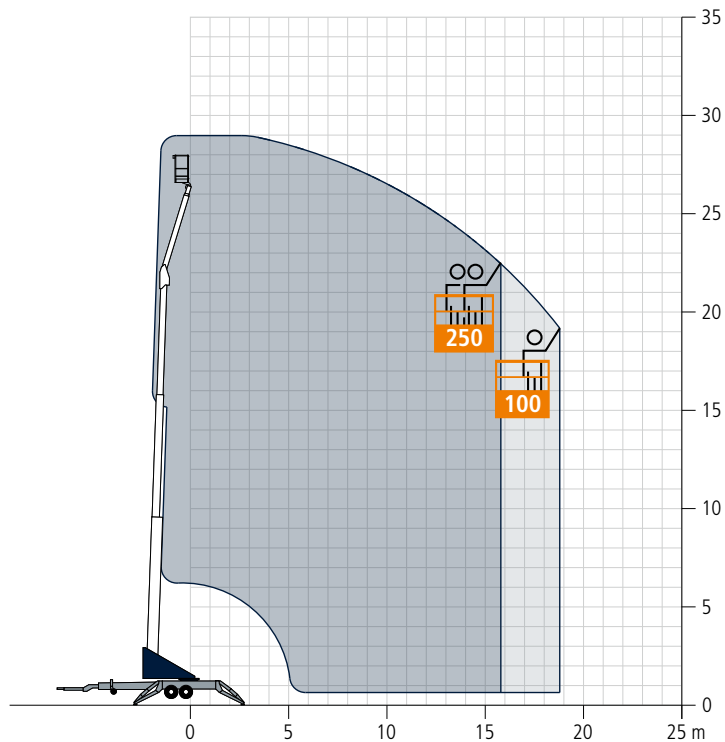
Reichweiten im Kranbetrieb

-  Belastung in kg
-  Einstrangbetrieb
-  Zweistrangbetrieb
-  mit Auslegerverlängerung (2m)



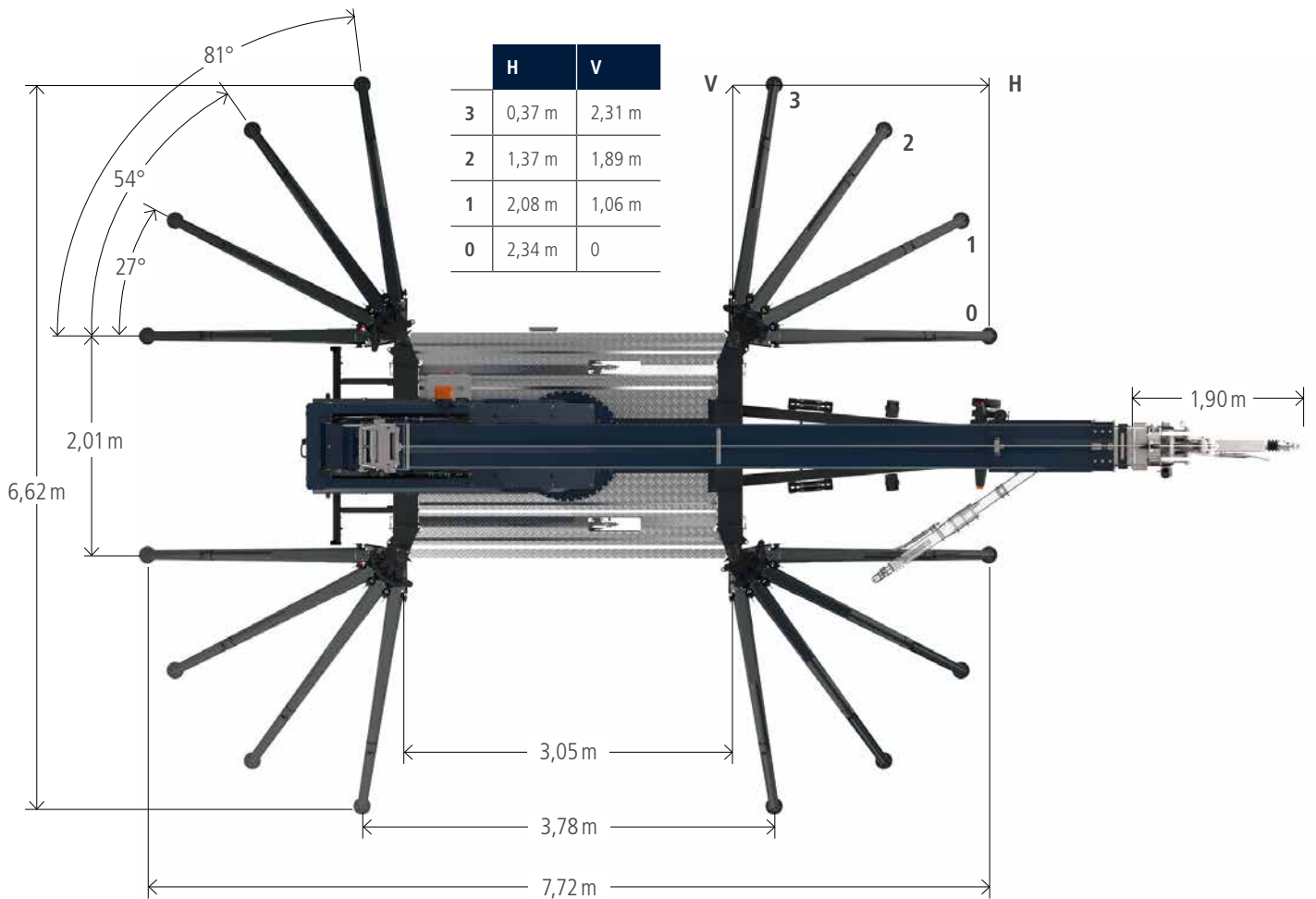
Reichweiten im Bühnenbetrieb

Drehbarer Korb PK 250-D



Alle Gewichtsangaben in kg.
Meterangaben können geringfügig abweichen.

Fahrzeugmasse



Alle Gewichtangaben in kg.
 Meterangaben können geringfügig abweichen.

Böcker

www.boecker.ch

Böcker Schweiz AG

Industriestr. 17
4800 Zofingen

Fon +41 62 7976262

Fax +41 62 7976268

info@boecker.ch